

Notre engagement est d'utiliser nos meilleures connaissances et compétences pour restaurer une apparence normale à un membre mutilé, soit par l'utilisation d'une prothèse esthétique à fonction passive, ou en couvrant esthétiquement une prothèse fonctionnelle. Toutefois, la meilleure prothèse ne remplacera jamais une véritable partie du corps. Il est fondamental que les patients aient une approche réaliste de la prothèse basée sur une information objective. L'empathie est le travail essentiel dans l'approche des amputés. C'est en écoutant longuement leurs besoins que nous pouvons performer son adaptation .

AHP EUROPE
Global Prosthetic Development

*A technical and artistic
Expertise in the field of
aesthetic prostheses*



AHP EUROPE

39 rue Carnot,
94700 Maisons-Alfort
Tél.: 00 33 1 55 96 05 40 - Fax: 00 33 1 55 96 05 41
TVA FR 374 181 692 07 00028
SARL au capital de 100 000.00 Euros RCS
Créteil B 418 169 207 - SIRET 418 169 207 00036
Email : contact@ahp-europe.com

La technique de pointe
et artistique au service
de la prothèse esthétique

AHP INTERNATIONAL GROUP

AHP INTERNATIONAL GROUP

AHP EUROPE **AHP** SCANDINAVIA **AHP** AFFILIATES

AHP EUROPE **AHP** SCANDINAVIA **AHP** AFFILIATES

PROTHESE DIGITALE

Les prothèses digitales adhèrent parfaitement au moignon. Leur position anatomique naturelle permet d'exercer une pression pour l'utilisation d'un clavier.



La couleur s'adapte parfaitement à la couleur de la peau. le port d'une bague pour cacher la ligne de démarcation entre

prothèse et peau, peut être envisagé sans toutefois être obligatoire.



PROTHESE DE POUCE

Le soin minutieux apporté dans la coloration permet d'avoir des prothèses de pouce où la limite avec la peau est presque indétectable.

Les amputations très proximales du pouce sont difficiles à appareiller et par conséquent différentes solutions sont proposées. Par contre, à partir



d'une longueur minimum de moignon de 1cm50, l'adaptation s'en trouve facilitée.

PROTHESE DIGI - TALE COURTE

Pour les moignons longs, il est possible de réaliser des petites prothèses qui laissent la deuxième articulation libre pour les mouvements.



PROTHESE DE MAIN PARTIELLE

Améliorer la dextérité manuelle avec la prothèse, lorsque c'est possible, est toujours l'objectif poursuivi.



En effet, dans le cas des amputations partielles de la main, lorsqu'il reste le pouce ou d'autres doigts, ces derniers peuvent

s'opposer à la paume de la prothèse. Ces deux critères, esthétique et fonctionnel, rendent ce type de prothèse plus difficile à réaliser, mais plus « naturelle » dans son apparence.



PROTHESE DE MAIN TOTALE

Lorsque l'amputation est au niveau du poignet, une simple prothèse de



main peut être réalisée.

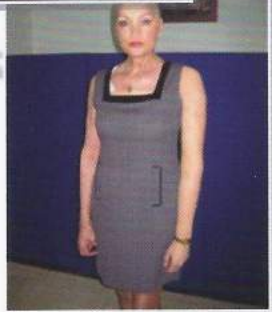
La flexibilité du silicone permet une prise d'objets légers. De plus, le membre retrouve une

apparence « normale », ce qui facilite les activités socio-professionnelles.



PROTHESE DE BRAS ET D'AVANT BRAS

Les fixations AHP sont légères, n'irritent pas et lorsque cela est possible, sont souples et flexibles pour un maximum de confort. Le système fixé à l'épaule permet de balancer librement sa prothèse en marchant ou de la bloquer. Le poignet peut effectuer une rotation, permettant de s'asseoir de façon naturelle en ne tournant que la prothèse de la main.



PROTHESE DU MEMBRE INFERIEUR

Dans la prothèse du membre inférieur, aussi bien que dans la prothèse du membre supérieur, sont utilisées des techniques qui permettent de trouver d'excellentes solutions esthétiques dans tous les types d'amputation, ainsi que de recouvrir les prothèses fonctionnelles existantes sur le marché.

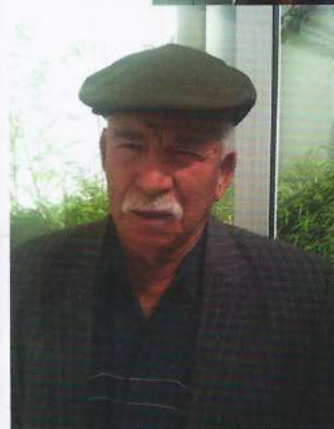


PROTHESE DE LA FACE



Des années de recherches ont permis

d'atteindre un résultat esthétique excellent dans les prothèses de la face.



Les méthodes de fixation ont évolué et ont été simplifiées pour obtenir un résultat esthétique parfait et une grande facilité dans la pose. D'autre part notre technique d'utilisation du silicone nous permet aujourd'hui de nous adapter à tout type d'exérèse maxillo-faciale, tout en respectant l'esthétique aussi bien dans les volumes que dans la couleur.

Technologie

La technologie d'AHP est si pointue dans ses réalisations que malheureusement, la production de masse n'est pas possible. La fabrication de prothèses est le résultat d'un travail assidu comme le montre la méticuleuse sculpture sur ce modèle en cire.



Technology

For this type of prosthesis mass-production is neither available nor possible and their fabrication is the result of a highly qualified handcrafted work, as shown in the enclosed pictures.

Processus de coloration

Le processus de coloration imite la nature grâce à une fine couche translucide sur laquelle sont déposés des pigments sélectionnés en fonction des caractéristiques de l'individu. Une prothèse ne peut s'adapter aux constants changements de couleurs de la peau dues à une variation du flux sanguin ou à des modifications tel que le bronzage. Lorsque l'on vit dans des régions à forte variation climatique, il est conseillé d'avoir une prothèse pour l'hiver et une pour l'été. Cela permet aussi d'avoir un remplacement en cas de réparation de l'une des prothèses.



Coloring Procedure

The coloring techniques reproduce the natural color by painting different layers of pigments beneath the outer layer of the prosthesis. The color of the prosthesis cannot change with the changes in the color of the skin, due to variations in blood flow or sun tanning. When living in areas with major seasonal variations it is highly recommended to get two prostheses, one for summer, the other for winter. This also provides a back up in case repairs are needed.